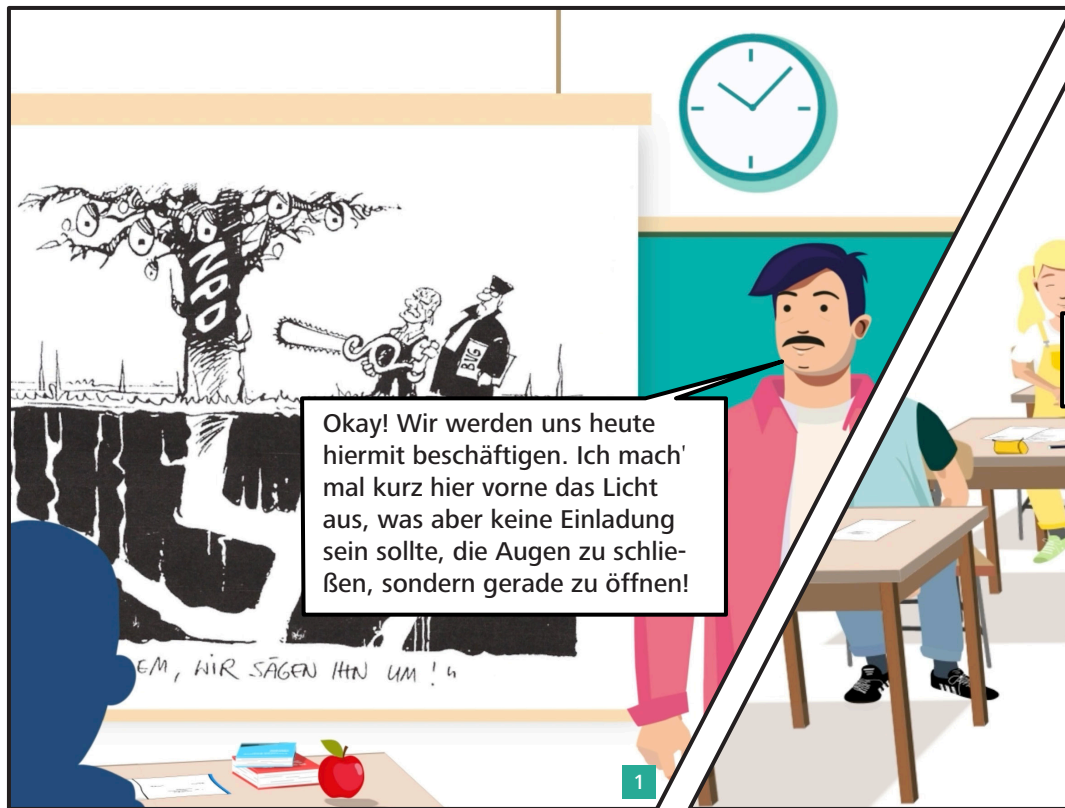
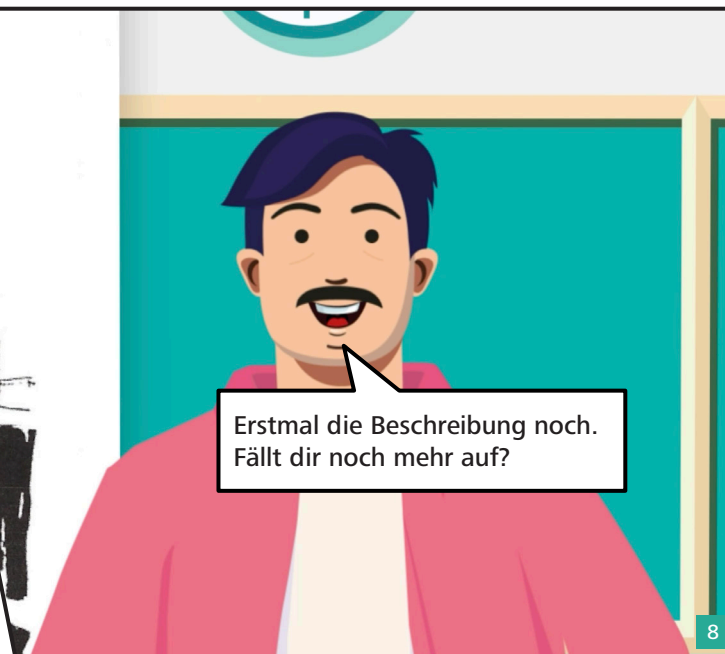
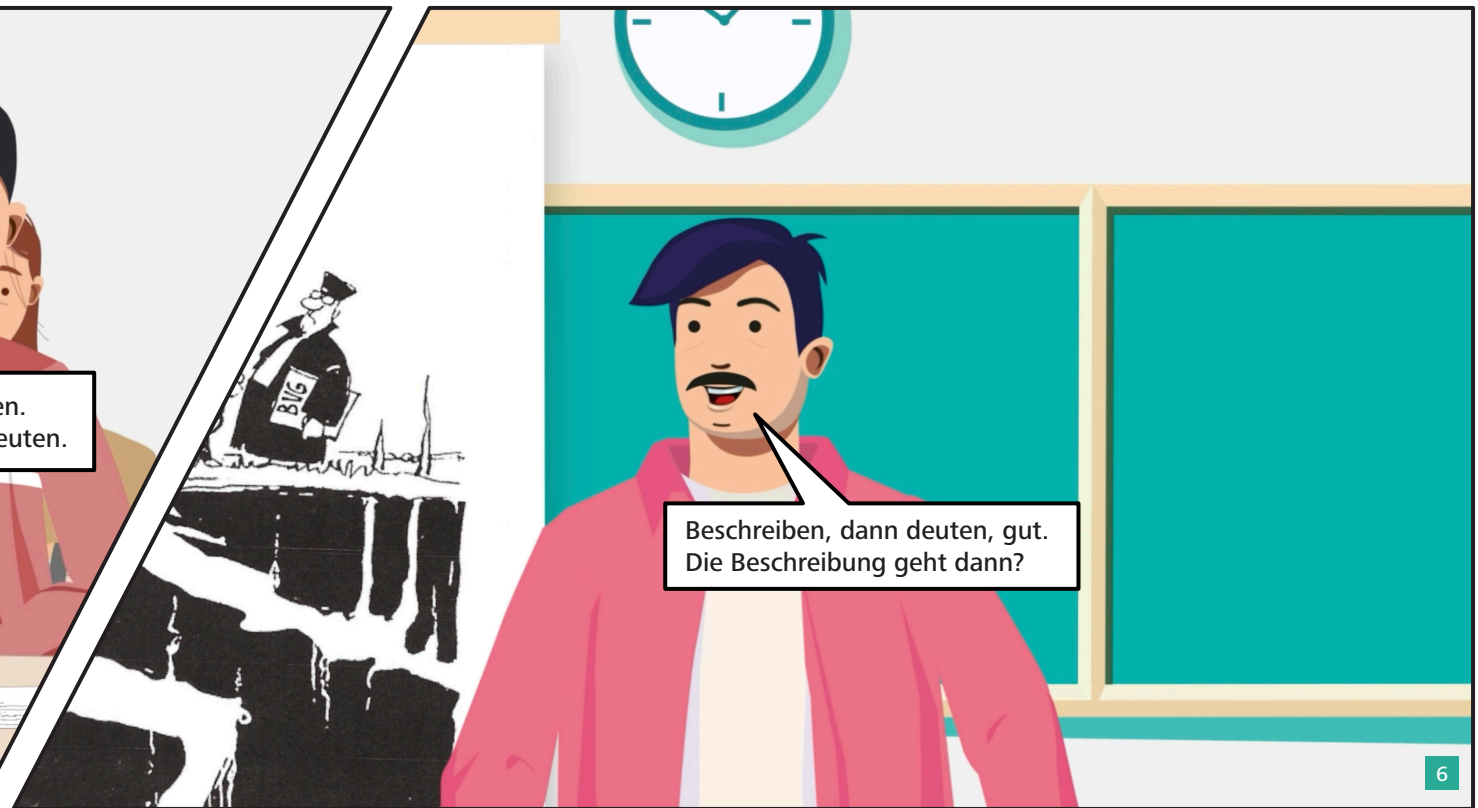
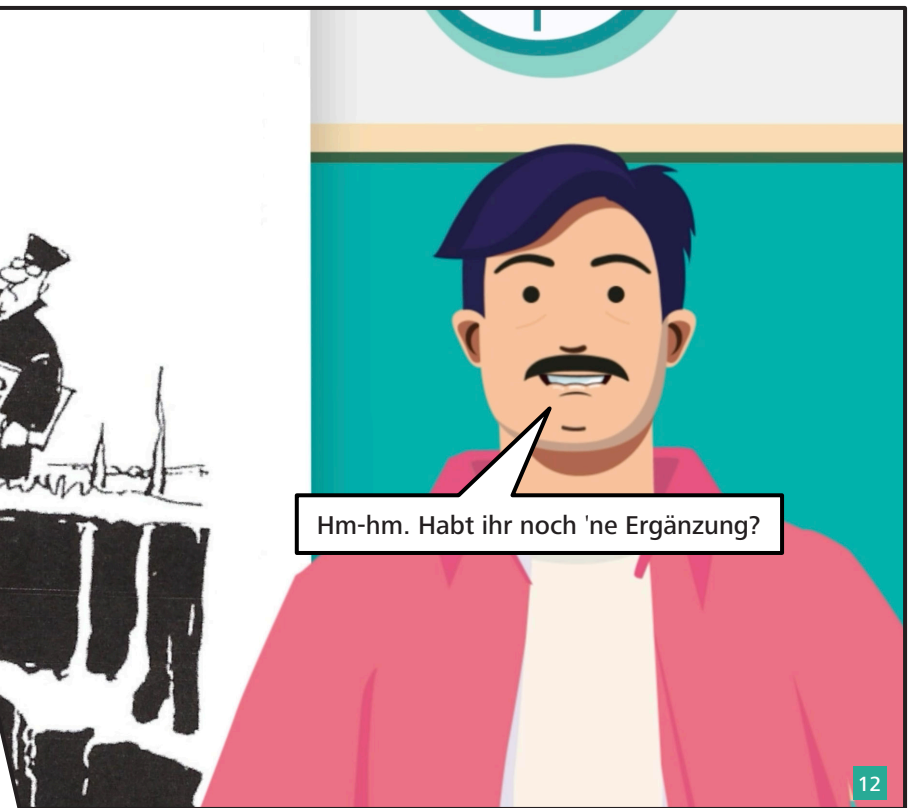




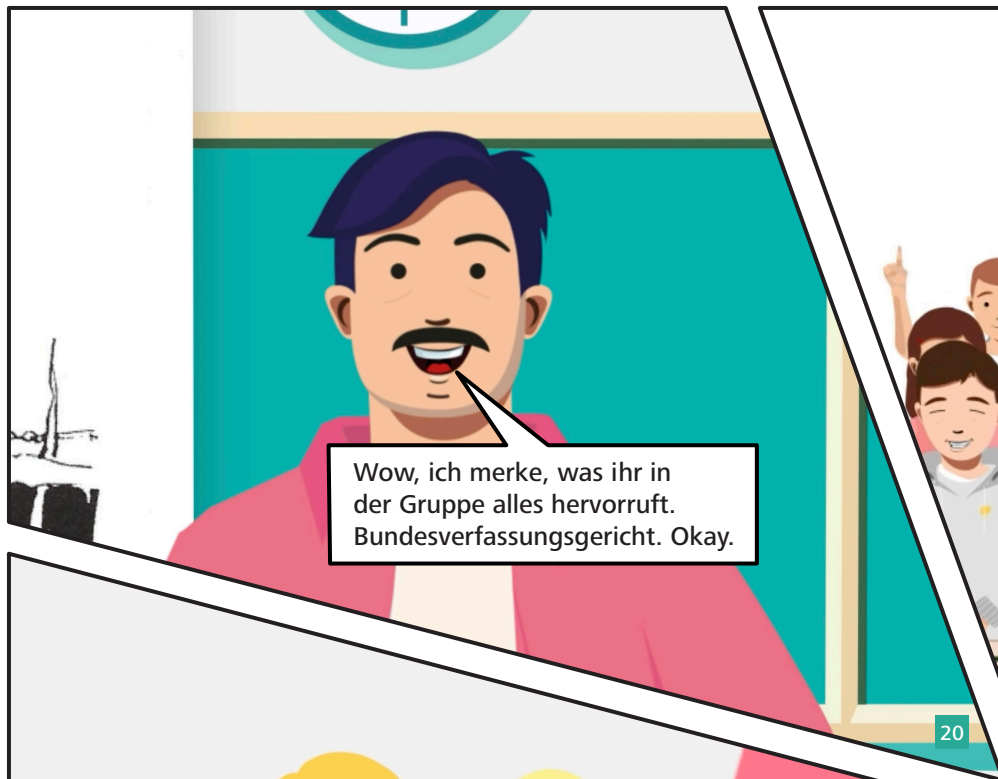
NO. 1: EINSTIEG MIT KARIKATUR I (JG 9)







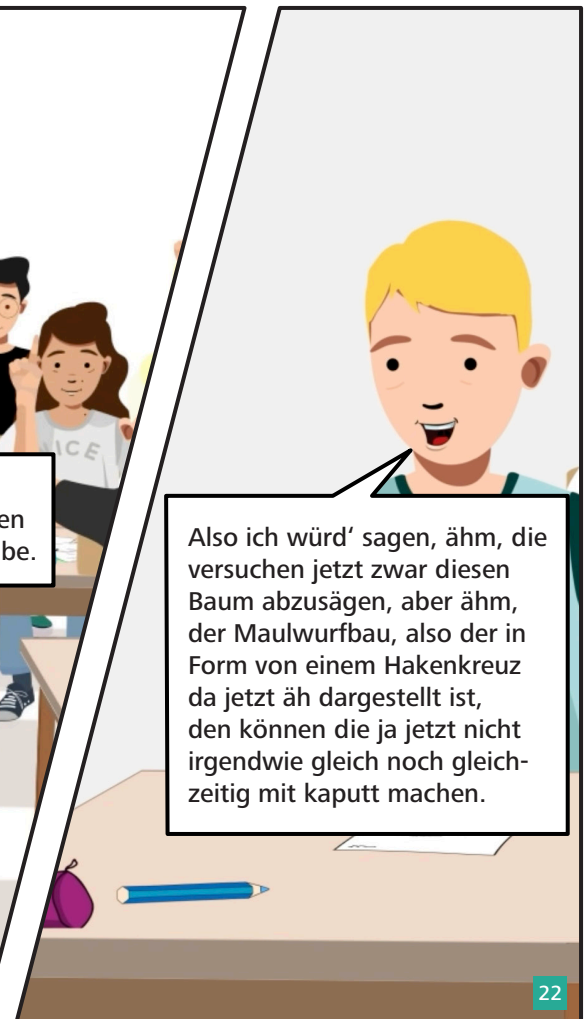




20



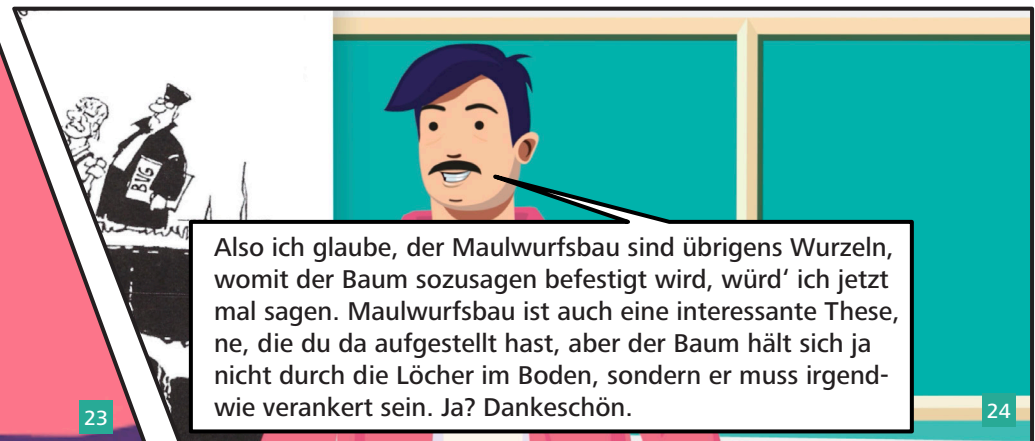
21



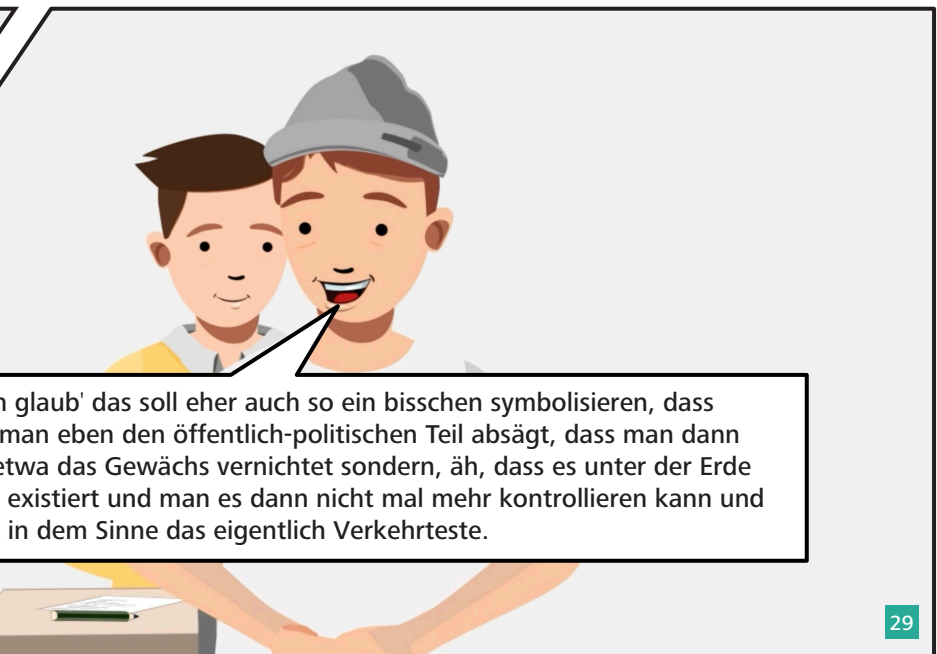
22



23



24





KONZEPT

Konsortialführung und Koordination

Projektleitung Standort Wuppertal

Projektleitung Standort Duisburg-Essen

Koordination

Wissenschaftliche Mitarbeit

Unterstützung und Beratung

Studentische und wissenschaftliche Hilfskräfte

JProf. Dr. Dorothee Gronostay
Technische Universität Dortmund

Vertr.-Prof. Dr. Katrin Hahn-Laudenberg
Bergische Universität Wuppertal

Prof. Dr. Sabine Manzel
Universität Duisburg-Essen

Dr. Jutta Teuwsen

Simon Filler
Frederik Heyen
Marcus Kindlinger

AR Dr. Kerstin Westerfeld

Korcan Yeşil
Sophie Jakob-Elshoff
Katharina Militzer
Marc Moesch
Niklas Sieger

PRODUKTION

Produktion

Design

Niklas Hlawatsch

Etienne Heinrich
Benjamin Zurek
Jonas Röck
Johanna Pfeffer

DISCLAIMER

Die Comics von LArS.nrw orientieren sich an realen Szenen sozialwissenschaftlichen Unterrichts. Die Charakterdesigns entstanden unabhängig von der realen Vorlage. Ähnlichkeiten zu realen Personen sind rein zufällig. Die Zusammensetzung der Schülerschaft im Comic ist nicht repräsentativ für Schulen der Bundesrepublik Deutschland.

LARS.NRW

Lernen mit Animationsfilm realer Szenen sozialwissenschaftlicher Unterrichtsfächer: ein digitales Lehr- und Lernangebot zur Professionalisierung angehender Lehrkräfte

Dieses Comic stellt eine Einstiegsszene mit Karikatur in einer neunten Jahrgangsstufe eines Gymnasiums dar. Im Projekt LArS.nrw hat ein hochschulübergreifendes Team von Fachdidaktiker/-innen weitere Comics, Animationsfilme sowie umfangreiche Lehr-/Lernmaterialien für den Einsatz in der Lehrerbildung entwickelt. Alle Materialien stehen frei zugänglich auf ORCA.nrw (Open Resources Campus des Landes Nordrhein-Westfalen) zur Verfügung.

Dieses Comic ist lizenziert unter Creative Commons – Attribution-Share-Alike 4.0 International (CC BY-SA 4.0) Ausgenommen von der Lizenz sind die verwendeten Logos und die im Comic abgebildete Karikatur.



Bei Verwendung bitte wie folgt angeben:
„No. 1: Einstieg mit Karikatur I (Jg. 9)“ BY LArS.nrw