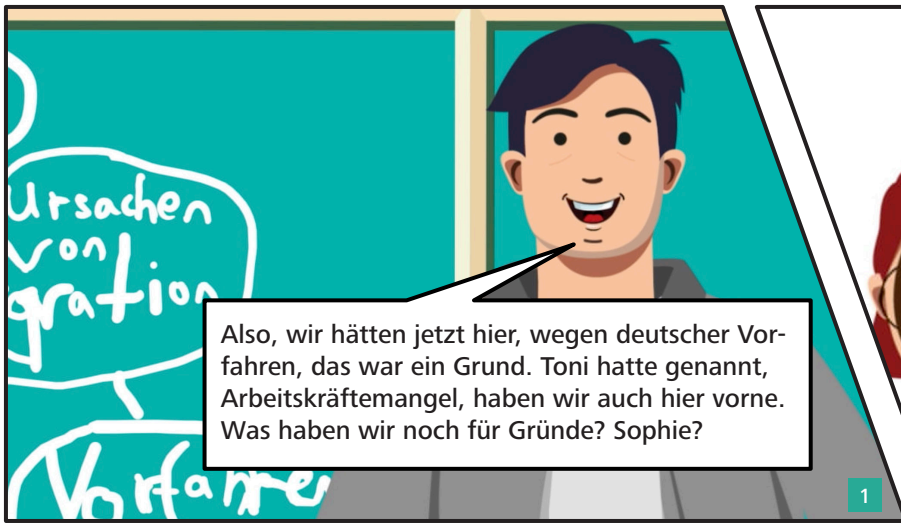




LARS.NRW

NO. 17: URSACHEN VON MIGRATION (JG 8)



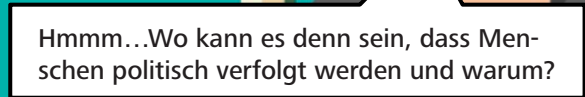
Also, wir hätten jetzt hier, wegen deutscher Vorfahren, das war ein Grund. Toni hatte genannt, Arbeitskräftemangel, haben wir auch hier vorne. Was haben wir noch für Gründe? Sophie?

1



Wegen ähm, wenn sie verfolgt werden. Also politisch verfolgt oder wegen Kriege und Bürgerkrieg.

2



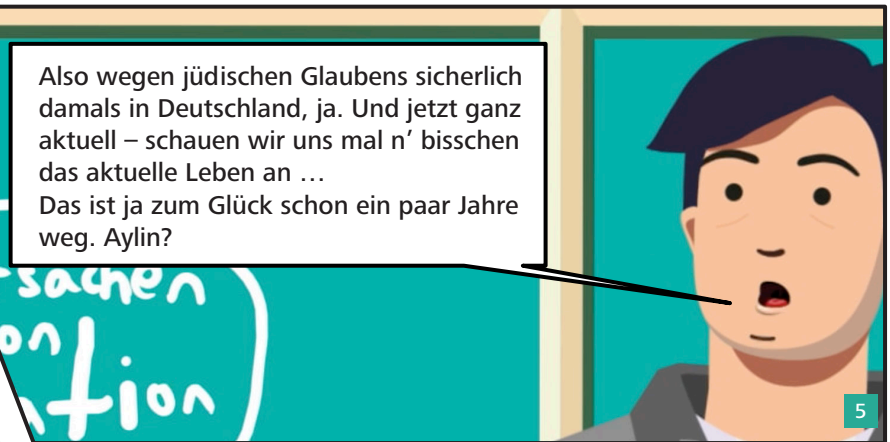
Hmmm...Wo kann es denn sein, dass Menschen politisch verfolgt werden und warum?

3



Vielleicht ähm, wenn sie Juden sind oder so.

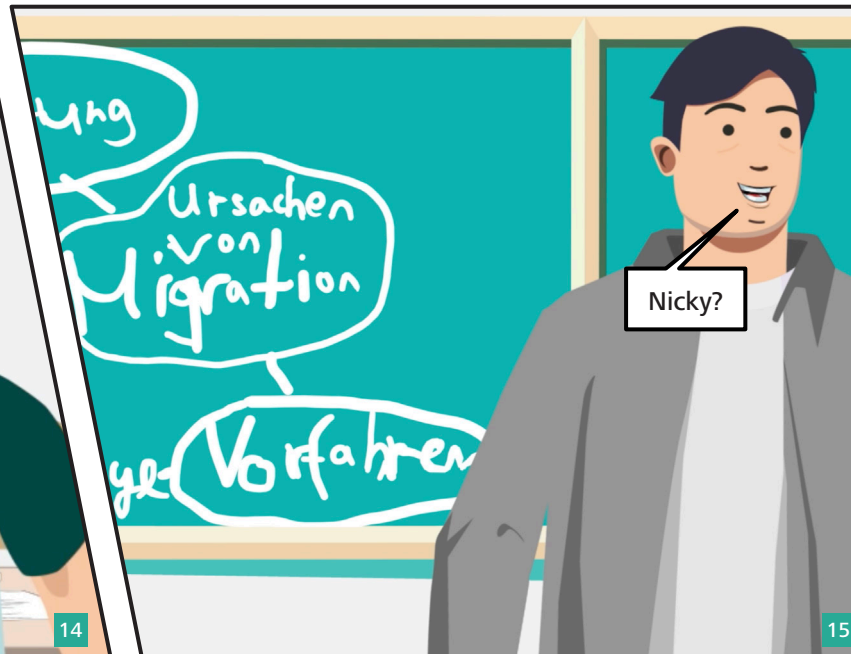
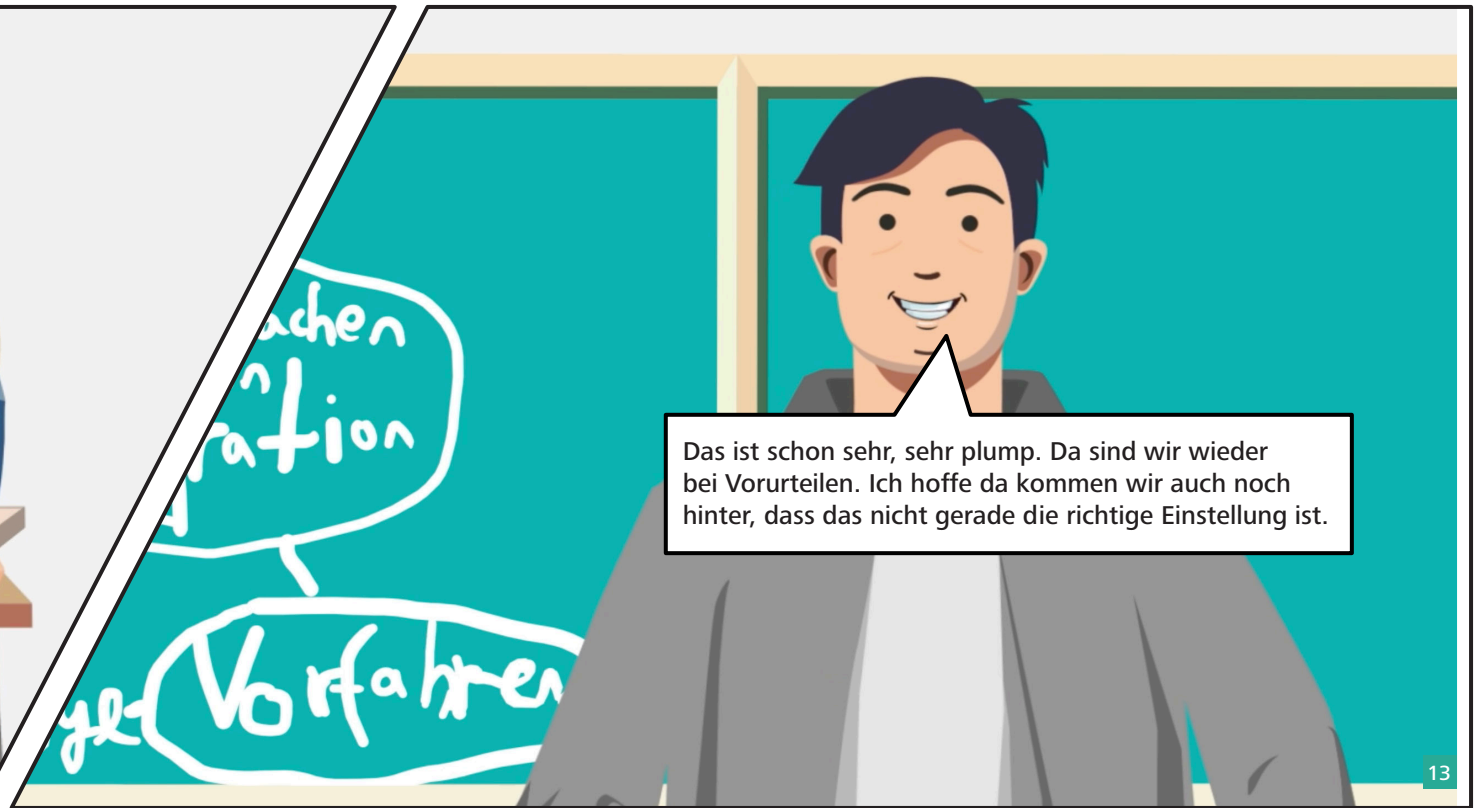
4

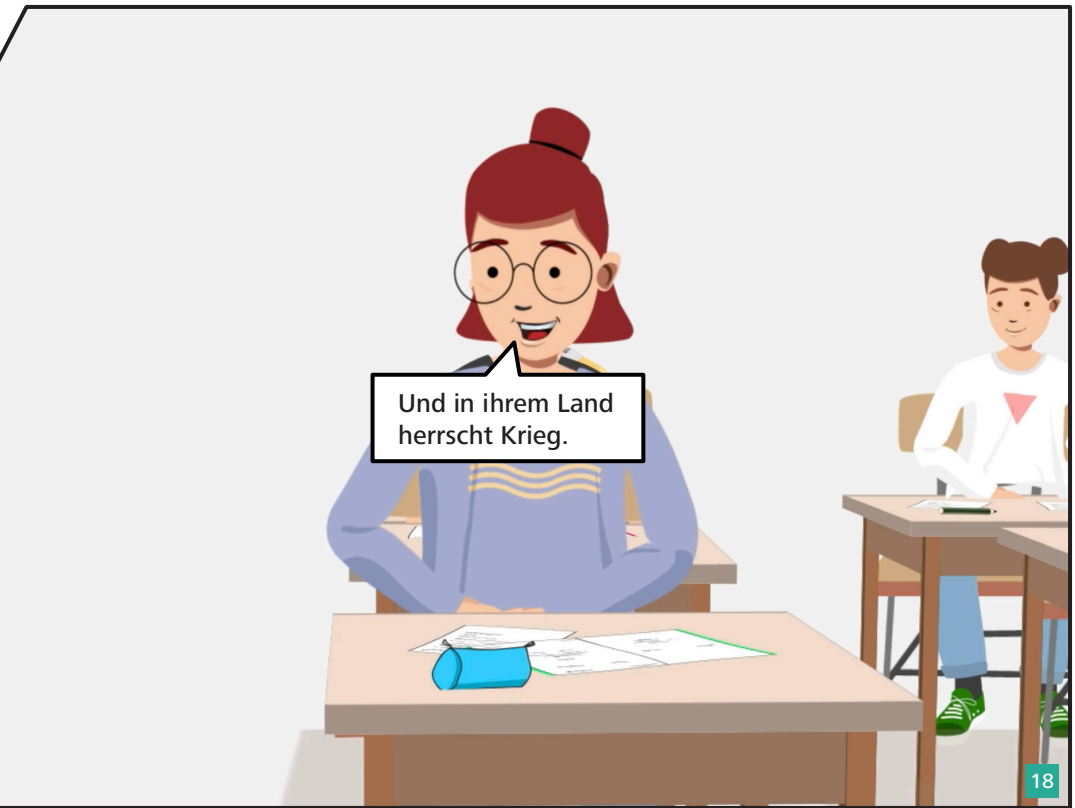
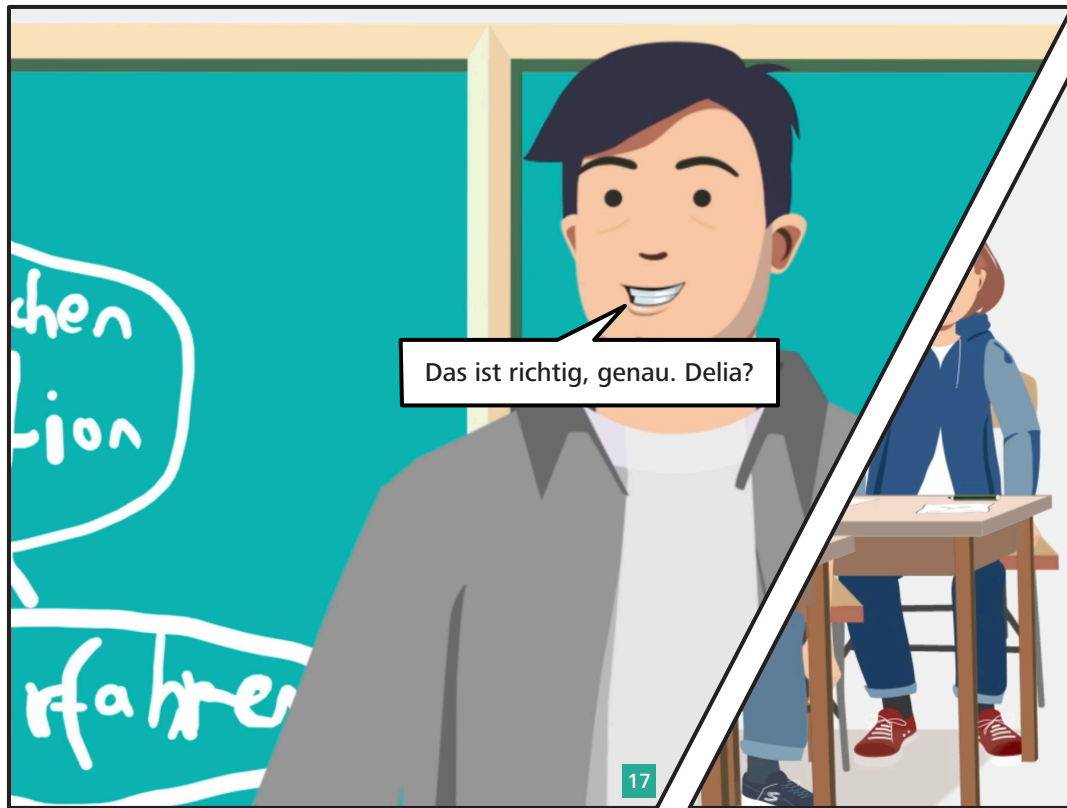


Also wegen jüdischen Glaubens sicherlich damals in Deutschland, ja. Und jetzt ganz aktuell – schauen wir uns mal n' bisschen das aktuelle Leben an ... Das ist ja zum Glück schon ein paar Jahre weg. Aylin?

5







KONZEPT

Konsortialführung und Koordination

JProf. Dr. Dorothee Gronostay
Technische Universität Dortmund

Projektleitung Standort Wuppertal

Vertr.-Prof. Dr. Katrin Hahn-Laudenberg
Bergische Universität Wuppertal

Projektleitung Standort Duisburg-Essen

Prof. Dr. Sabine Manzel
Universität Duisburg-Essen

Koordination

Dr. Jutta Teuwsen

Wissenschaftliche Mitarbeit

Simon Filler
Frederik Heyen
Marcus Kindlinger

Unterstützung und Beratung

AR Dr. Kerstin Westerfeld

Studentische und wissenschaftliche Hilfskräfte

Korcan Yeşil
Sophie Jakob-Elshoff
Katharina Militzer
Marc Moesch
Niklas Sieger

PRODUKTION

Produktion

Niklas Hlawatsch

Design

Etienne Heinrich
Benjamin Zurek
Jonas Röck
Johanna Pfeffer

DISCLAIMER

Die Comics von LArS.nrw orientieren sich an realen Szenen sozialwissenschaftlichen Unterrichts. Die Charakterdesigns entstanden unabhängig von der realen Vorlage. Ähnlichkeiten zu realen Personen sind rein zufällig. Die Zusammensetzung der Schülerschaft im Comic ist nicht repräsentativ für Schulen der Bundesrepublik Deutschland.

LARS.NRW

Lernen mit Animationsfilm realer Szenen sozialwissenschaftlicher Unterrichtsfächer: ein digitales Lehr- und Lernangebot zur Professionalisierung angehender Lehrkräfte

Dieses Comic stellt einen Unterrichtsausschnitt in einer achten Jahrgangsstufe eines Gymnasiums dar. Im Projekt LArS.nrw hat ein hochschulübergreifendes Team von Fachdidaktiker/-innen weitere Comics, Animationsfilme sowie umfangreiche Lehr-/Lernmaterialien für den Einsatz in der Lehrerbildung entwickelt. Alle Materialien stehen frei zugänglich auf ORCA.nrw (Open Resources Campus des Landes Nordrhein-Westfalen) zur Verfügung.

Dieses Comic ist lizenziert unter Creative Commons – Attribution-Share-Alike 4.0 International (CC BY-SA 4.0) Ausgenommen von der Lizenz sind die verwendeten Logos und die im Comic abgebildete Karikatur.



Bei Verwendung bitte wie folgt angeben:
„No. 17: Ursachen von Migration (Jg. 8)“ BY LArS.nrw