



NO. 5: EINSTIEG MIT ZITATEN (JG 8)

Wir haben uns zuletzt schon mit Parteien auf allgemeiner Ebene beschäftigt. Jetzt wird es konkreter und es geht um die im Bundestag vertretenen Parteien.



Ich bin beim Mindestlohn gelandet. Das ist was, wozu ihr euch eine Meinung bilden könnt und müsstet. Dazu mal zwei Aussagen. Jonas liest Du bitte vor?



Ja klar!

“Generell ist der Mindestlohn schädlich. Diejenigen, die man schützen will, treibt man in die Arbeitslosigkeit.”
(Hans Werner Sinn, IFO Institut München)

“Selbst Vollzeitarbeit schützt nicht vor Armut. Nach einer Studie arbeiten zweiundzwanzig Prozent aller Vollzeitbeschäftigten in Deutschland in dem Niedriglohnbereich. Umso wichtiger sind deshalb Mindestlöhne.”
(Deutscher Gewerkschaftsbund)

Wer möchte sich dazu äußern?
Gabriel?

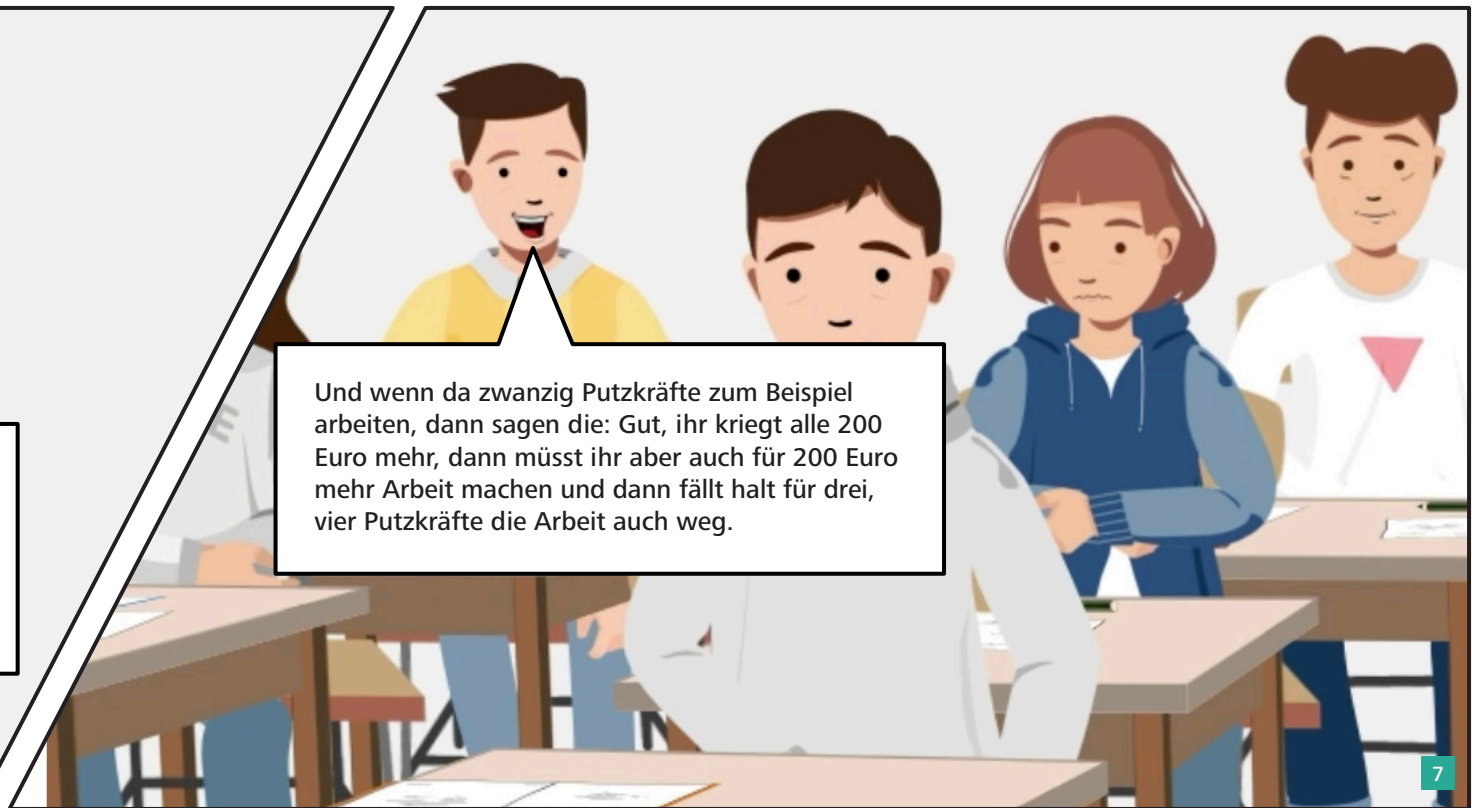


5



Ich denke mal, das erste Mal haben die das ja auch gesagt, dass das schrecklich ist, weil die Firmen dann sagen, wenn wir denen mehr Geld geben, dann sollen die auch mehr machen, also machen die mehr als andere Leute.

6



Und wenn da zwanzig Putzkräfte zum Beispiel arbeiten, dann sagen die: Gut, ihr kriegt alle 200 Euro mehr, dann müsst ihr aber auch für 200 Euro mehr Arbeit machen und dann fällt halt für drei, vier Putzkräfte die Arbeit auch weg.

7



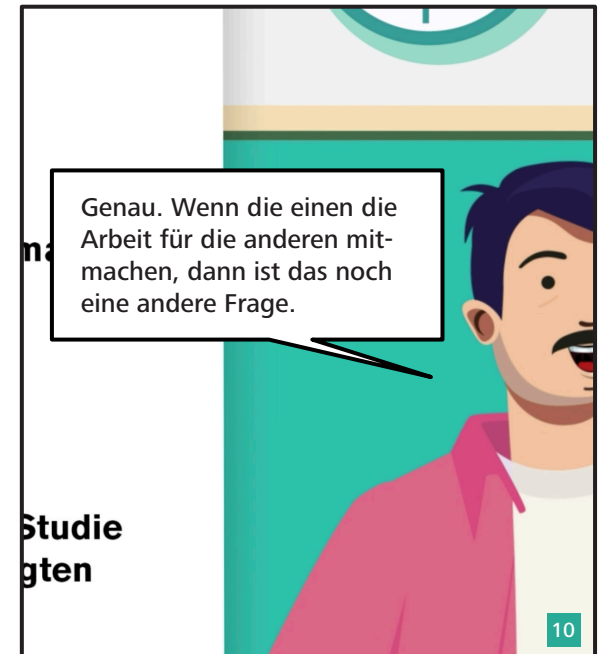
Wäre eine Möglichkeit. Ich verstehe die Aussage ein bisschen anders. Julian?

8



Also, wenn man mehr Geld geben muss, dann können das natürlich nicht mehr so viele machen, wie es vorher gemacht hat, dann müssen einige gehen, damit man ungefähr auf dem gleichen Niveau bleibt.


9



Genau. Wenn die einen die Arbeit für die anderen mitmachen, dann ist das noch eine andere Frage.


Studie gten

10




Da ist natürlich vorausgesetzt, wenn ich das jetzt aus Boss-Aspekten sehe, man hat ein bestimmtes Budget für die Putzkräfte, zum Beispiel, und wenn die jetzt teurer werden, dann stelle ich halt weniger ein. Marcel?

11




Dann werden auch die Endprodukte teurer, und im Endeffekt geht das Geld, was man mehr bekommt, dafür wieder weg, was die Produkte dann mehr kosten.

12




Was sind das für mögliche weitere Konsequenzen, wenn die Produkte dann teurer werden?

13



Dass das neutralisiert wird, also der Mehrlohn und die Mehrkosten.

14



Ja, für die gesamte Gesellschaft vielleicht. David?

15



16



17



18



19



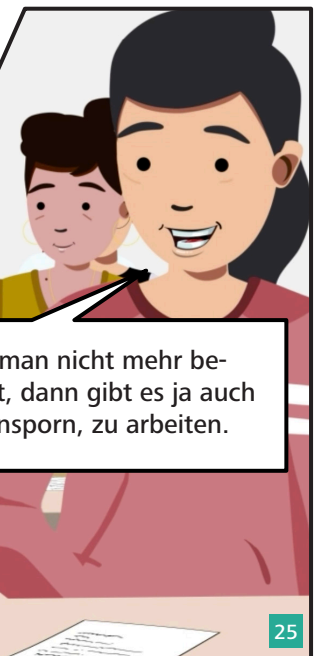
20

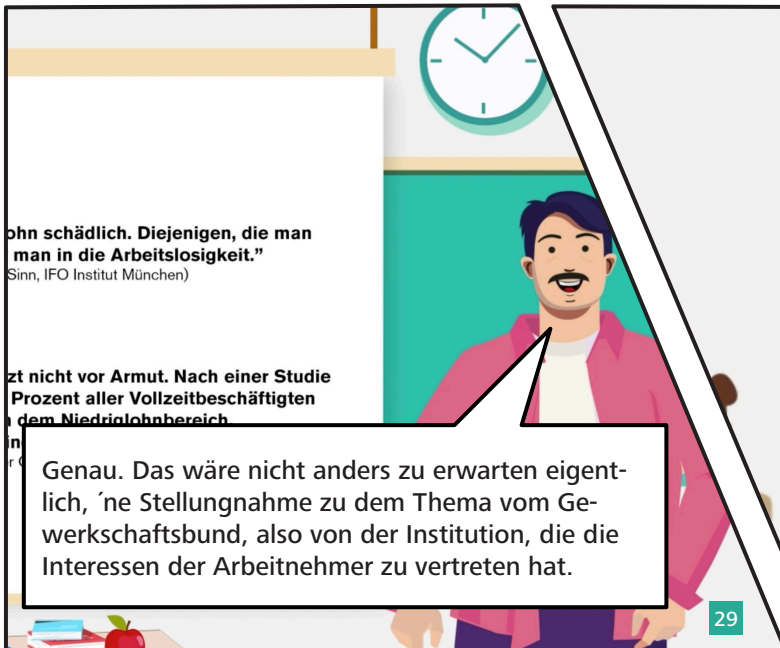
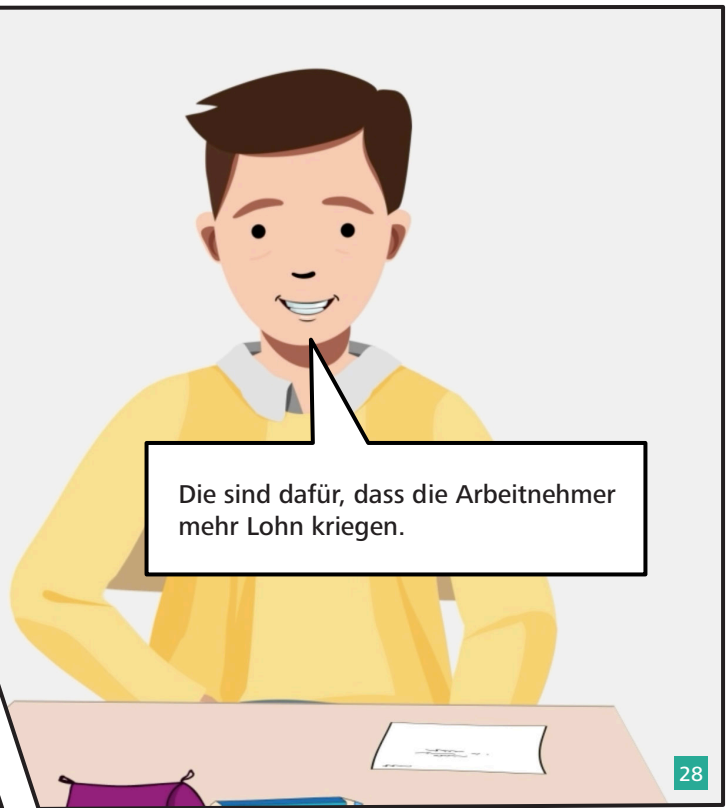
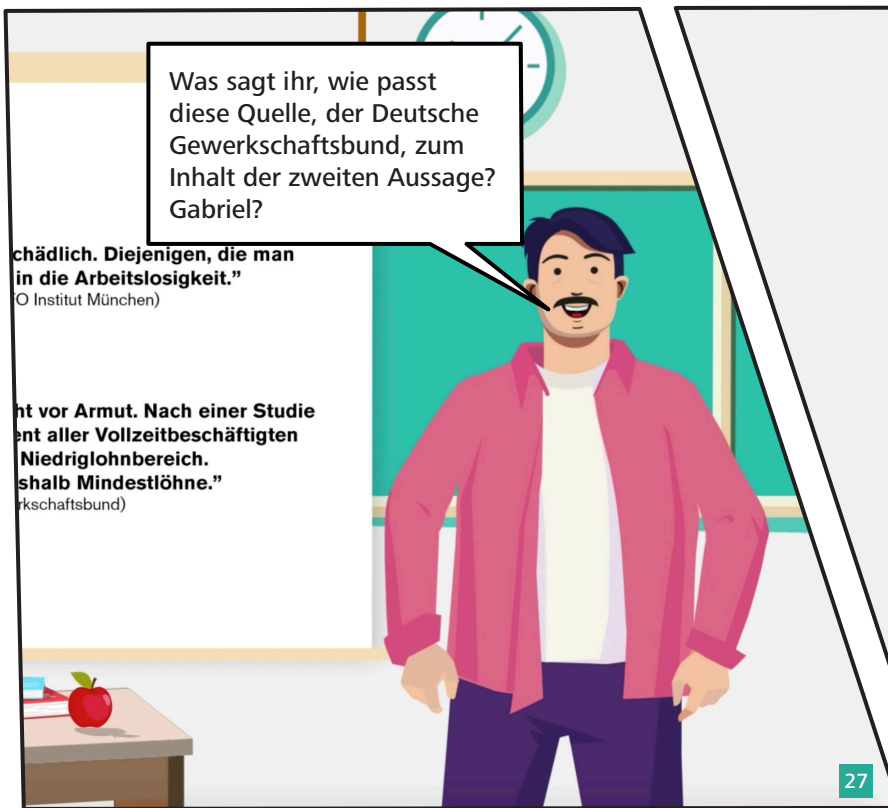


die man

.”

Studio





Wer stimmt, von diesen beiden Meinungen, der ersten zu?



Und dementsprechend der zweiten?



Okay. So, bevor wir zum Eigentlichen kommen, jetzt aber erst nochmal Informationen, ganz kurzgefasst.

**„Generell ist der Mindestlohn schädlich. Diejenigen, die man schützen will, treibt man in die Arbeitslosigkeit.“
(Hans-Werner Sinn, IFO Institut München)**

**„Selbst Vollzeitarbeit schützt nicht vor Armut. Nach einer Studie arbeiten zweiundzwanzig Prozent aller Vollzeitbeschäftigten in Deutschland in dem Niedriglohnbereich. Umso wichtiger sind deshalb Mindestlöhne.“
(Deutscher Gewerkschaftsbund)**

KONZEPT

Konsortialführung und Koordination

Projektleitung Standort Wuppertal

Projektleitung Standort Duisburg-Essen

Koordination

Wissenschaftliche Mitarbeit

Unterstützung und Beratung

Studentische und wissenschaftliche Hilfskräfte

JProf. Dr. Dorothee Gronostay
Technische Universität Dortmund

Vertr.-Prof. Dr. Katrin Hahn-Laudenberg
Bergische Universität Wuppertal

Prof. Dr. Sabine Manzel
Universität Duisburg-Essen

Dr. Jutta Teuwsen

Simon Filler
Frederik Heyen
Marcus Kindlinger

AR Dr. Kerstin Westerfeld

Korcan Yeşil
Sophie Jakob-Elshoff
Katharina Militzer
Marc Moesch
Niklas Sieger

PRODUKTION

Produktion

Design

Niklas Hlawatsch

Etienne Heinrich
Benjamin Zurek
Jonas Röck
Johanna Pfeffer

DISCLAIMER

Die Comics von LArS.nrw orientieren sich an realen Szenen sozialwissenschaftlichen Unterrichts. Die Charakterdesigns entstanden unabhängig von der realen Vorlage. Ähnlichkeiten zu realen Personen sind rein zufällig. Die Zusammensetzung der Schülerschaft im Comic ist nicht repräsentativ für Schulen der Bundesrepublik Deutschland.

LARS.NRW

Lernen mit Animationsfilm realer Szenen sozialwissenschaftlicher Unterrichtsfächer: ein digitales Lehr- und Lernangebot zur Professionalisierung angehender Lehrkräfte

Dieses Comic stellt eine Einstiegsszene mit Zitaten in einer achten Jahrgangsstufe eines Gymnasiums dar. Im Projekt LArS.nrw hat ein hochschulübergreifendes Team von Fachdidaktiker/-innen weitere Comics, Animationsfilme sowie umfangreiche Lehr-/Lernmaterialien für den Einsatz in der Lehrerbildung entwickelt. Alle Materialien stehen frei zugänglich auf ORCA.nrw (Open Resources Campus des Landes Nordrhein-Westfalen) zur Verfügung.

Dieses Comic ist lizenziert unter Creative Commons – Attribution-Share-Alike 4.0 International (CC BY-SA 4.0) Ausgenommen von der Lizenz sind die verwendeten Logos und die im Comic abgebildete Karikatur.



Bei Verwendung bitte wie folgt angeben:
„No. 5: Einstieg mit Zitaten (Jg. 8)“ BY LArS.nrw